


SLIM LED



Sistema lineal de reducidas dimensiones para señalización o decoración, compuesto por un perfil de aluminio anodizado, acabado plata mate, y un difusor opalizado, para obtener una óptima dispersión de la luz. El sistema de iluminación interior consta de LEDs de alto rendimiento, dispuestos cada 20mm, y protegidos en extrusión de policarbonato resistente y estanca, IP67. Disponible en monocolor y RGB, tanto para instalación en superficie como empotrado.

ESPECIFICACIONES TÉCNICAS DE LA LUMINARIA

ALIMENTACIÓN	24 VDC			
FACTOR DE POTENCIA	-			
CONSUMO	14 W			
CLASE	 Clase 3			
ÓPTICA	120°			
L.O.R.	38%			
DATOS DE RENDIMIENTO	TEMP. COLOR (°K) – CRI*		FLUJO**	EFICIENCIA
	827 (2.700 °K – CRI min. 80)	-	361 lm/m	(25,78 lm/W)
	830 (3.000 °K – CRI min. 80)	-	361 lm/m	(25,78 lm/W)
	840 (4.000 °K – CRI min. 80)	-	418 lm/m	(29,85 lm/W)
	850 (5.000 °K – CRI min. 80)	-	418 lm/m	(29,85 lm/W)
REGULACIÓN INTEGRADA	PWM (excepto RGB)			
REGULACIÓN DISPONIBLE	DMX – DALI – 1/10V (mediante controladores/interfaces opcionales)			
CONEXIÓN SUMINISTRADA	Tipo A: Manguera ES03VV 3 x 0,35 mm ² (Long. 1000 mm) Tipo B: Manguera ES03VV 5 x 0,35 mm ² (Long. 1000 mm)			
GESTIÓN TÉRMICA	Ventilación pasiva			
MATERIALES	Chasis: Aluminio anodizado Difusor: Policarbonato opal			
DIMENSIONES GENERALES	35 x 35 x Corte a medida (máx. 3000 mm)			
PESO	0,850 Kg/m aprox.			
INSTALACIÓN	Superficie / Empotrado (según accesorio)			
TEMPERATURA DE USO	-10 °C / 50 °C			
GRADO PROTECCIÓN	IP67-40			
HORAS DE USO***	50.000 h			

ESPECIFICACIONES TÉCNICAS DE LA LÁMPARA

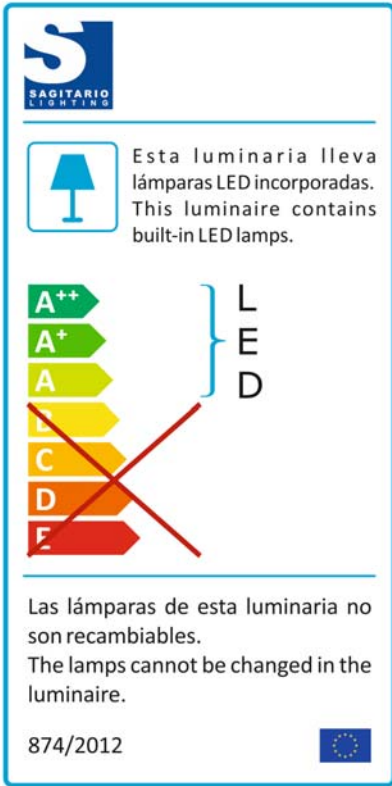
FUENTE DE LUZ	LED SMD			
Nº LEDs x mA (Vf min.)	50 x 55mA (22V)			
DATOS DE RENDIMIENTO	TEMP. COLOR (°K) - CRI*		FLUJO**	EFICIENCIA
	827 (2.700 °K – CRI min. 80)	–	950 lm/m	(67,85 lm/W)
	830 (3.000 °K – CRI min. 80)	–	950 lm/m	(67,85 lm/W)
	840 (4.000 °K – CRI min. 80)	–	1100 lm/m	(78,57 lm/W)
	850 (5.000 °K – CRI min. 80)	–	1100 lm/m	(78,57 lm/W)

* La temperatura de color y la longitud de onda responden a valores típicos, pudiendo variar según el BIN del LED.

** Los valores del flujo luminoso indicados no son Typ.(25°C) sino que corresponden a valores en temperatura de trabajo (70°C). Éstos pueden sufrir variaciones por la constante evolución de la tecnología LED y/o por circunstancias específicas de producción.

*** En base a niveles B10/L70 (test realizado en LED's blancos).

ÍNDICE DE EFICIENCIA ENERGÉTICA (IEE)



SAGITARIO LIGHTING

Esta luminaria lleva lámparas LED incorporadas.
This luminaire contains built-in LED lamps.

A++
A+
A
B
C
D
E

LED

Las lámparas de esta luminaria no son recambiables.
The lamps cannot be changed in the luminaire.

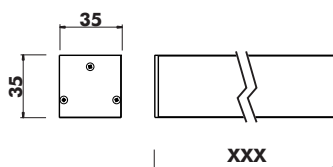
874/2012

PATRÓN DE CODIFICACIÓN

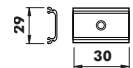
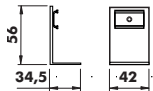
SAG-USL	-100	-C	-24
REF. PRODUCTO	LONGITUD	CRI	Tª COLOR
		8	27
			30
			40
			50

SAG-USL	-100	-C	-24
REF. PRODUCTO	LONGITUD	Tª COLOR	ALIMENTACIÓN
		R	
		G	
		B	
		A	
		RGB	

DIMENSIONES GENERALES

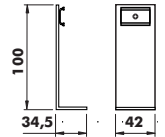


ACCESORIOS

REFERENCIA	DESCRIPCIÓN	PLANO
SAG-SPB-003	Clip de anclaje para superficie. Adecuado para iluminaciones directas.	
SAG-SFU-055	Soporte en L para separarse de la superficie de fijación 55 mm. Adecuado para iluminaciones y proyecciones rasantes.	

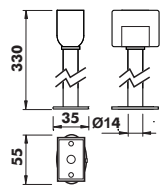
SAG-SFU-100

Soporte en L para separarse de la superficie de fijación 100 mm. Adecuado para iluminaciones y proyecciones rasantes.



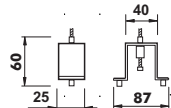
SAG-SUR-300

Sistema pivotante de fijación en superficie con rótula orientable. Brazo soporte de 300 mm, cortable.



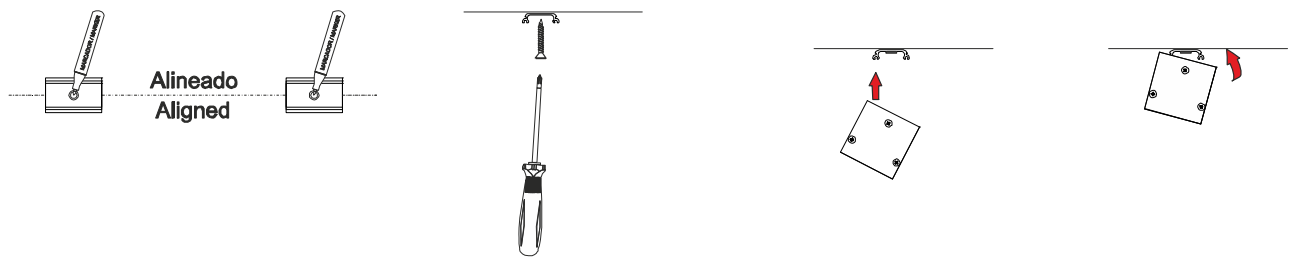
SAG-SAC-100

Sistema de fijación, para luminaria empotrada en falso techo, permitiéndola quedar enrasada con la superficie.

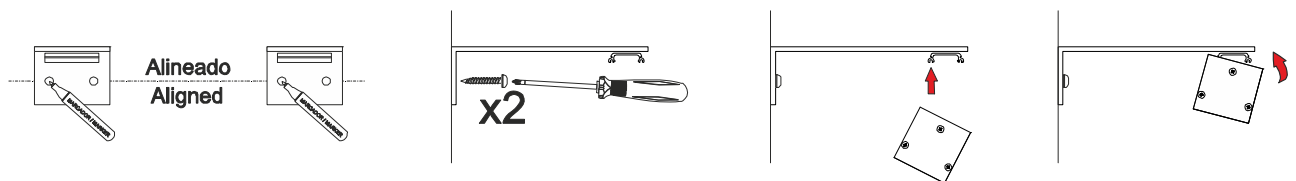


INSTALACIÓN

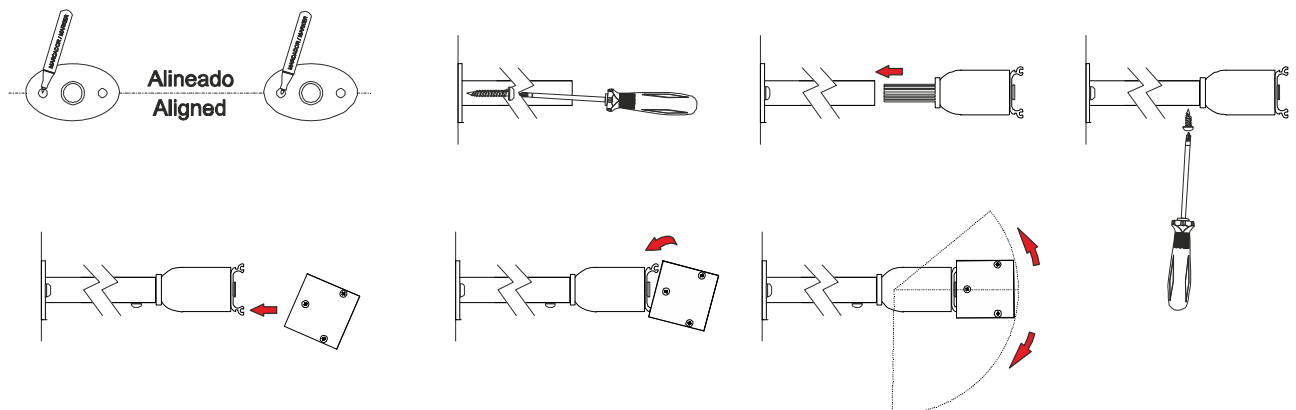
SAG-SPB-003



SAG-SFU-055 / SAG-SFU-100

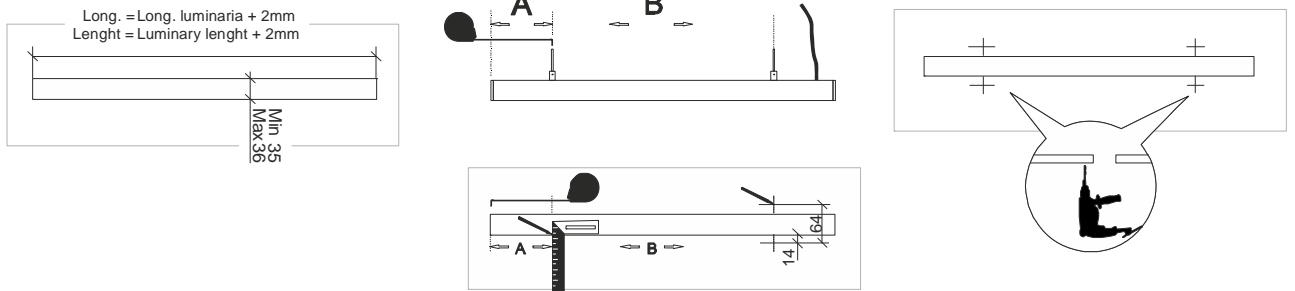


SAG-SUR-300

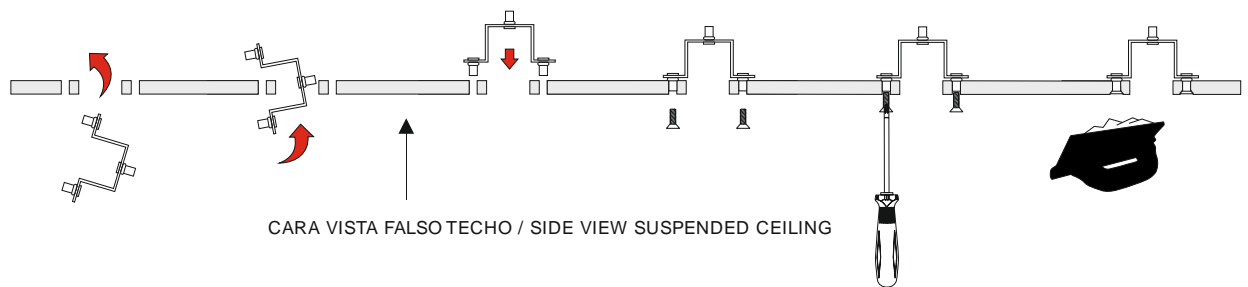


SAG-SAC-100

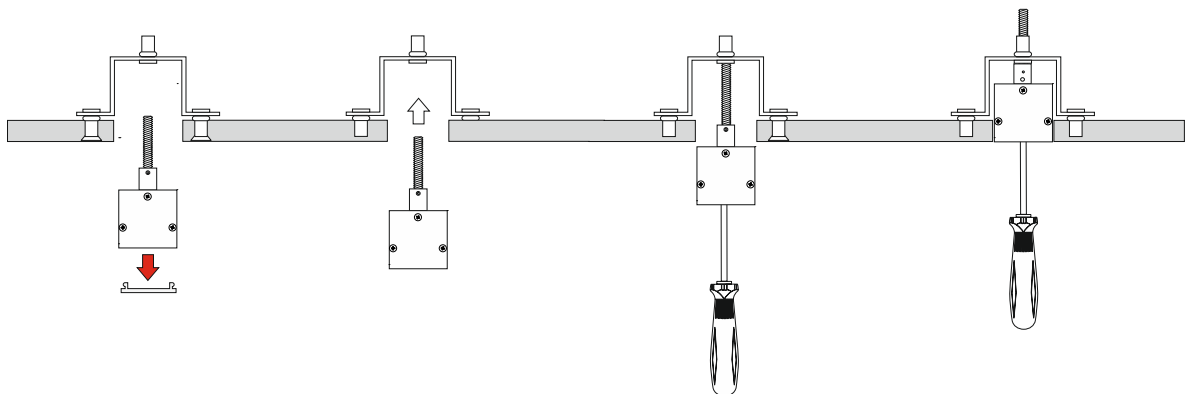
Preparar el alojamiento.



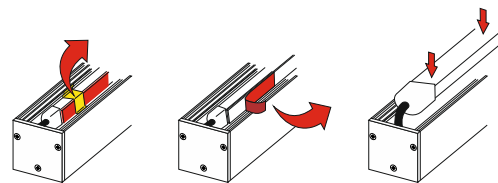
Introducir y fijar los anclajes.



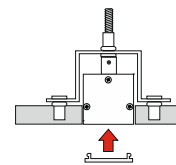
Montar la luminaria.



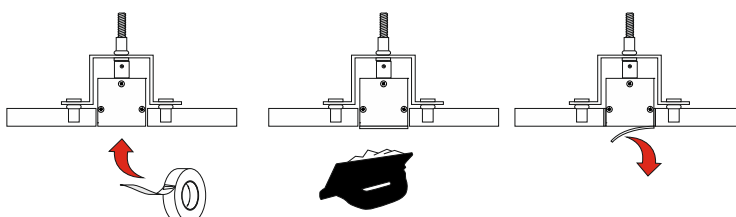
Adhesivar el sistema LED en el centro de la luminaria.



Colocar el protector de PC.



Acabados.



CONEXIÓN

Tipo A: Monocolor 24V DC

COLOR	DESCRIPCIÓN	NOTAS
Rojo	+ 24V DC	
Negro	- 24V DC	Ambos unidos para funcionamiento sin regulación
Blanco	PWM	



El aplique se suministra con el cable **PWM** y **NEGATIVO** separados para funcionamiento con regulación. Conectar adecuadamente el cable **PWM** al interface disponible (ver tabla Pág. 1). Para funcionamiento sin regulación y conexión directa a fuente de alimentación, unir el cable **PWM** y **NEGATIVO**, conectándolos al negativo de la fuente.



Para interconectar varias unidades, la conexión se debe realizar en paralelo.



Antes de ejecutar la instalación eléctrica, revisar las especificaciones de conexión de los equipos de alimentación y/o control necesarios, mediante la documentación técnica específica disponible.

Tipo B: RGB 24V DC

COLOR	DESCRIPCIÓN	NOTAS
Blanco	+ 24V DC	
Negro	-	No conectar
Rojo	-24V DC	Canal R
Verde	-24V DC	Canal G
Azul	-24V DC	Canal B



Para interconectar varias unidades, la conexión se debe realizar en paralelo.



Antes de ejecutar la instalación eléctrica, revisar las especificaciones de conexión de los equipos de alimentación y/o control necesarios, mediante la documentación técnica específica disponible.